



2022

El reto de introducir un nuevo edificio en el conjunto rehabilitado
Un nuevo volumen que parece formar parte de la ampliación de los años30
La percepción del conjunto desde la calle se mantiene inalterada

1857
Implantación Palacete

1932
Ampliación Edificio Arniches
Residencia de Señoritas

2022
Rehabilitación del conjunto
Ampliación Nueva Sala Polivalente

Construido en 1857 como palacete residencial fue a partir de 1915 Sede de la Residencia de Señoritas dirigido por María de Maeztu.

En 1932 encargan a Arniches un segundo edificio para dormitorios individuales. Referente de la arquitectura del movimiento moderno español.

Durante la dictadura se mantiene su condición de residencia bajo la tutela de la Falange Española. Ya en democracia el Gobierno español lo cedió a la Fundación Ortega y Gasset y declara el conjunto Bien de Interés Cultural.

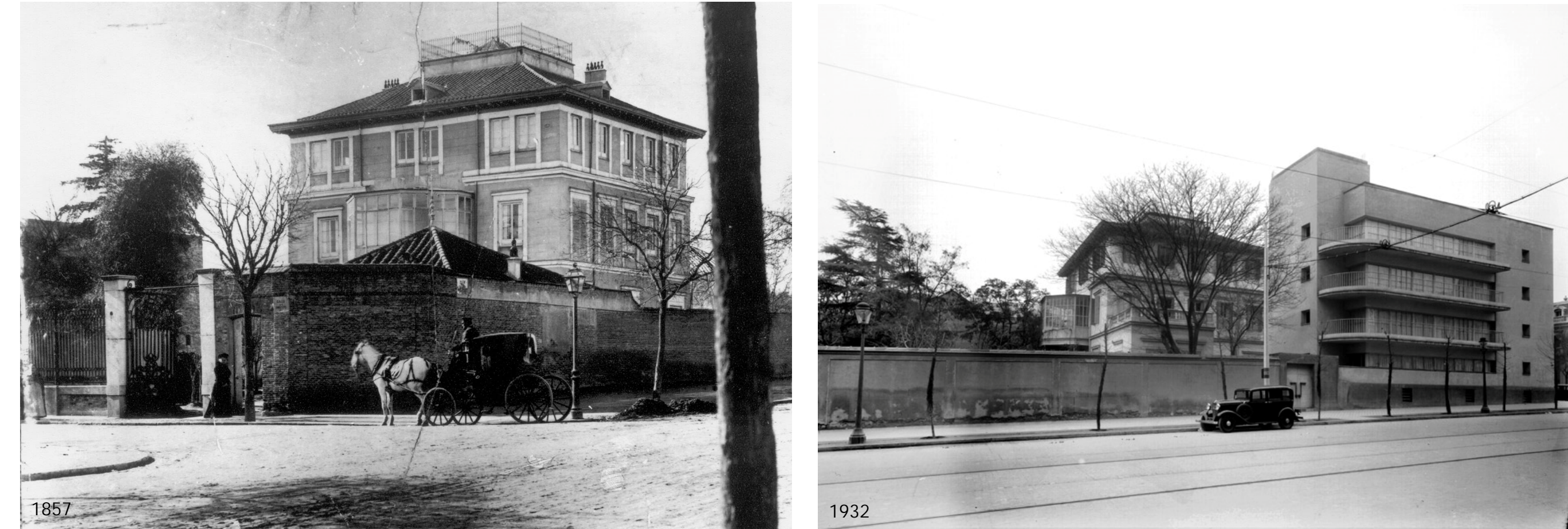
Actualmente alberga la Biblioteca y el archivo del filósofo Ortega y Gasset y del médico Gregorio Marañón.

En 1984 la fundación encarga a Jerónimo Junquera y Estanislao Pérez Pita su rehabilitación y adecuación a los nuevos usos (dotaciones educativas, culturales, despachos y aulas).

En 2014 La Fundación encarga a Junquera Arquitectos (fallecido Estanislao) una segunda Rehabilitación para adecuarse a nuevas funciones y una ampliación conformando la Sede de la FOM como un mini campus de tres edificios sobre un jardín.

Los criterios de la rehabilitación están presididos por la estrategia de mantener al máximo las señas de identidad de los edificios y el jardín desde su nacimiento.

Hoy con la obra terminada se pueden reconocer las trazas de su historia, tipologías y materiales. El nuevo volumen, se funde con el Edificio Arniches utilizando el lenguaje del Movimiento Moderno en sus envolventes y materiales. Se implanta semi enterrado, abierto hacia el jardín y sin sobresalir de la coronación de las tapias del recinto, de forma tal, que desde el exterior pasa desapercibido.



SECCIÓN NUEVA SALA POLIVALENTE. ALZADO SUR. E/1:250



Con el fin de dar respuesta al crecimiento documental se amplía el semisótano generando una zona de jardín sobreelevado, a la cota de coronación del zócalo original.

El Edificio Arniches responde a la clásica tipología "hotel", un pasillo que enhebra las habitaciones y en el centro los aseos comunes, creando hacia Martínez Campos un gran ventanal con terrazas voladas que generan la fachada más icónica del edificio. Hoy sus primeras plantas se reservan a espacios expositivos de pequeños formatos, libros, cartas e imágenes de Ortega y Marañón. Manteniendo la tipología original del edificio. El resto de las plantas se adecúan a despachos de investigadores.

EL NUEVO EDIFICIO. LA NUEVA PUERTA DE LA DIFUSIÓN Y SALÓN DE ACTOS DE USO FLEXIBLE

Una tercera pieza con personalidad propia era demasiado forzar el reducido espacio libre disponible, así es que optamos por buscar una relación ambigua con el edificio Arniches utilizando su lenguaje arquitectónico y sus materiales de forma que en el futuro se fundieran.

Una actuación silenciosa, cuya ambigüedad en el futuro dificultará la percepción de si forma parte o no de la propuesta de Arniches.

Adosado al muro de la calle Miguel Ángel, sin sobrepasar su coronación, en continuidad con el Arniches, hundiéndolo ligeramente a la cota del semisótano en continuación con la sala de exposiciones temporales.

En volumen cuenta con una sola fachada que se asoma al jardín a través de un ventanal corrido protegido por lamas de madera móviles para adecuar la luz a las diversas actividades.

Un gran ventanal arropado por un voladizo que protege y enmarca la rampa de acceso al vestíbulo de acogida desde el que se accede al salón de usos múltiples y a las salas de exposición.

La sala se configura como un volumen paralelepípedo, ideal acústicamente al que se añade un palco corrido en un lateral bajo el cual se almacena y oculta el mobiliario para transformar el espacio rápidamente en función del acto.



NUEVA SALA POLIVALENTE



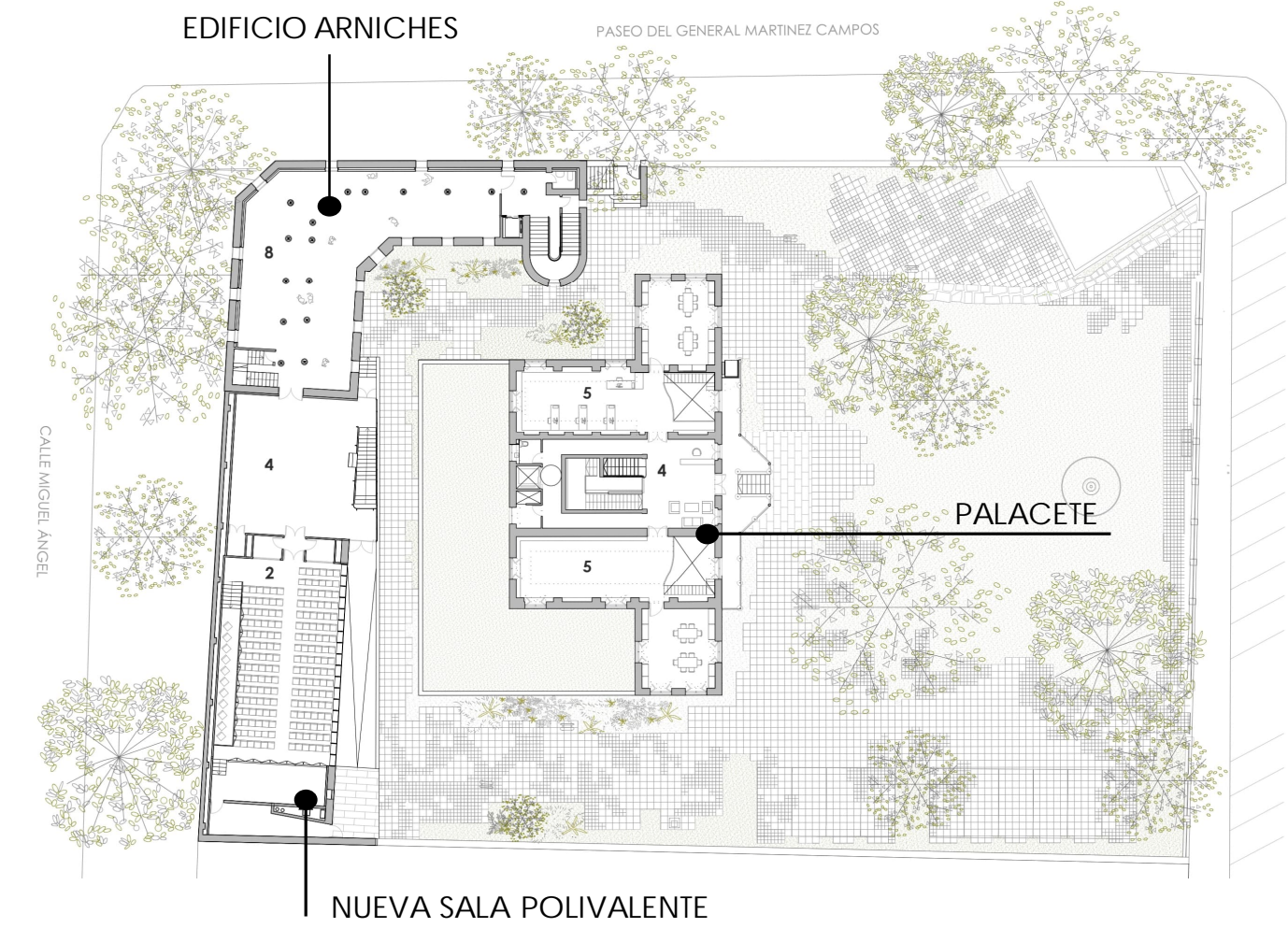
REHABILITACION ESCALERA



ACCESO NUEVA SALA POLIVALENTE



DETALLES PALACETE

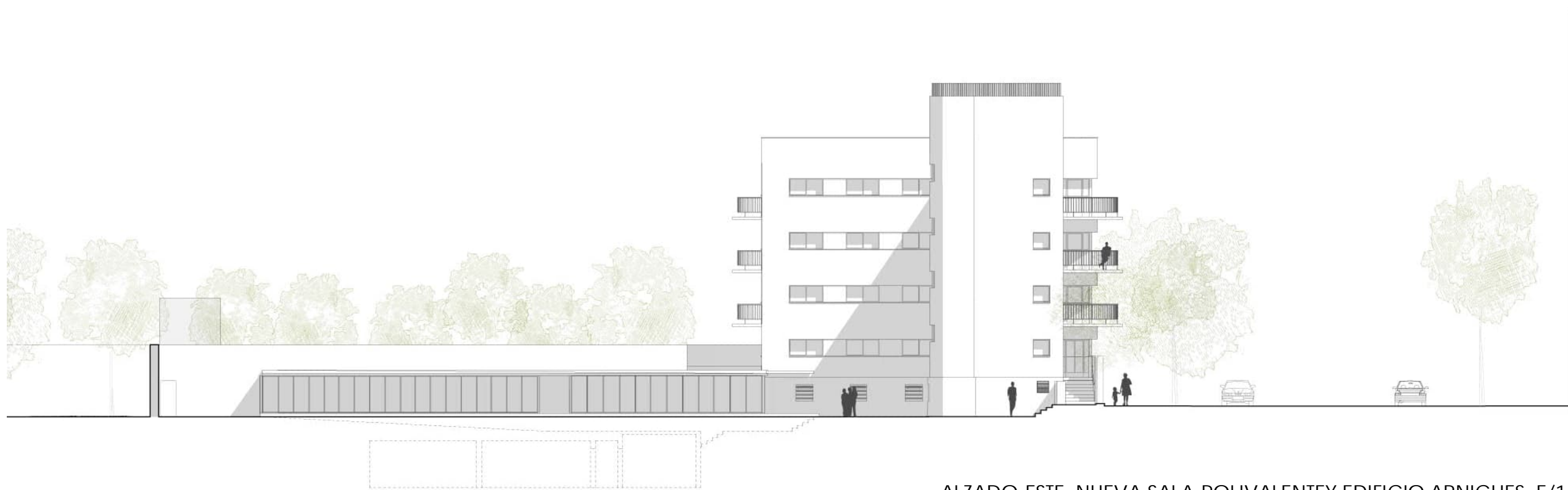


EDIFICIO ARNICHES

PASEO DEL GENERAL MARTINEZ CAMPOS

PALACETE

NUEVA SALA POLIVALENTE



ALZADO ESTE. NUEVA SALA POLIVALENTEY EDIFICIO ARNICHES. E/1:250

