



DUPLÉX EN LAS SALESAS

La curva y la arista

De antiguas oficinas a vivienda.

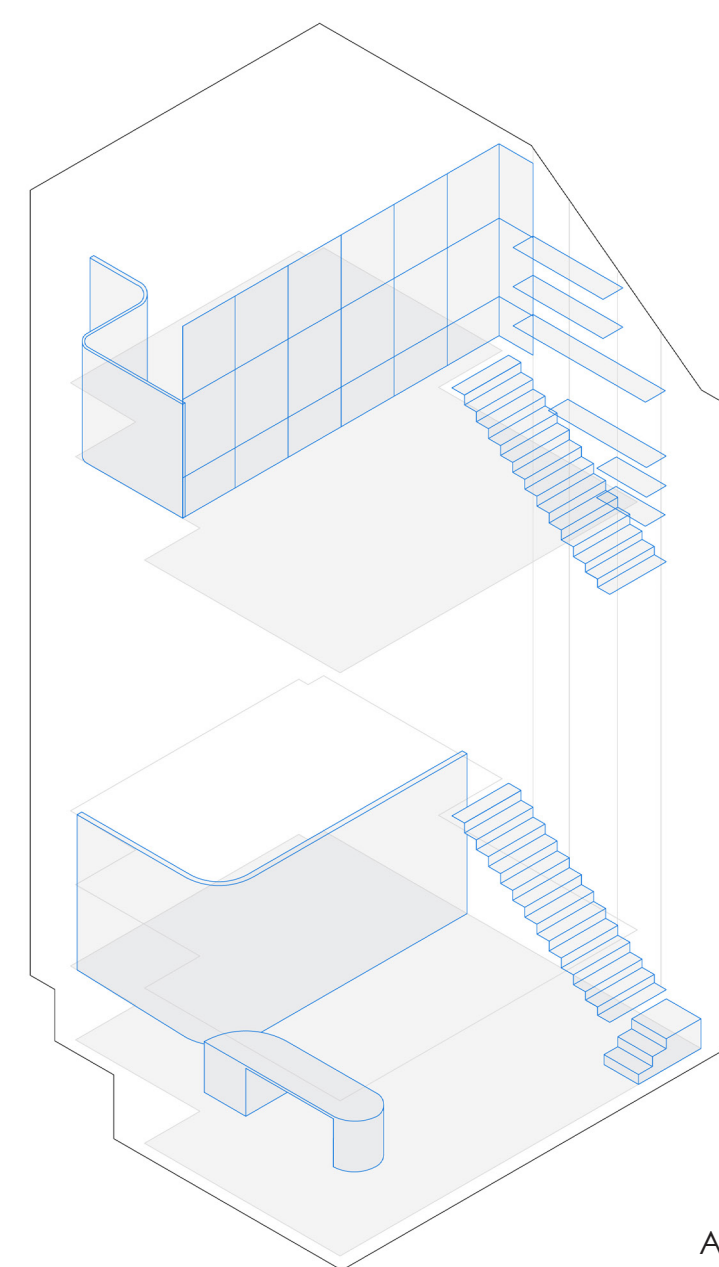
Este es el principal objetivo del proyecto. Reformar unas antiguas oficinas en una vivienda en dos alturas.

Dos alturas que, exceptuando la cocina, presentan el mismo programa; dormitorio con baño y un gran espacio de estar. Zona de día y zona de noche en ambas plantas.

Una nueva escalera como elemento de unión que concilia geoméricamente la forma de ambas plantas.

Las texturas de la madera de los elementos verticales y el cerámico del pavimento otorgan al espacio un carácter singular y un hilo conductor al lenguaje diverso en plantas.

Los volúmenes de carpintería construida en madera de roble, articulan las zonas de día y esconde las zonas de noche, más privadas, como filtro a la vez que dan un continuidad espacial y material a la vivienda.



Axonométrica



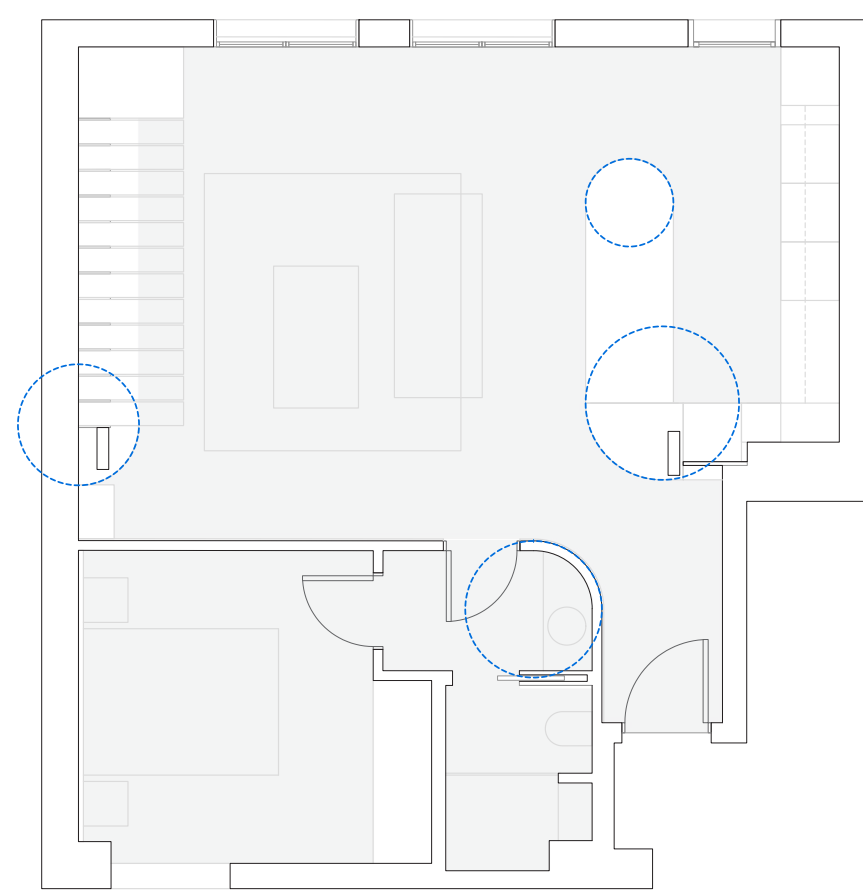


DUPLÉX EN LAS SALESAS

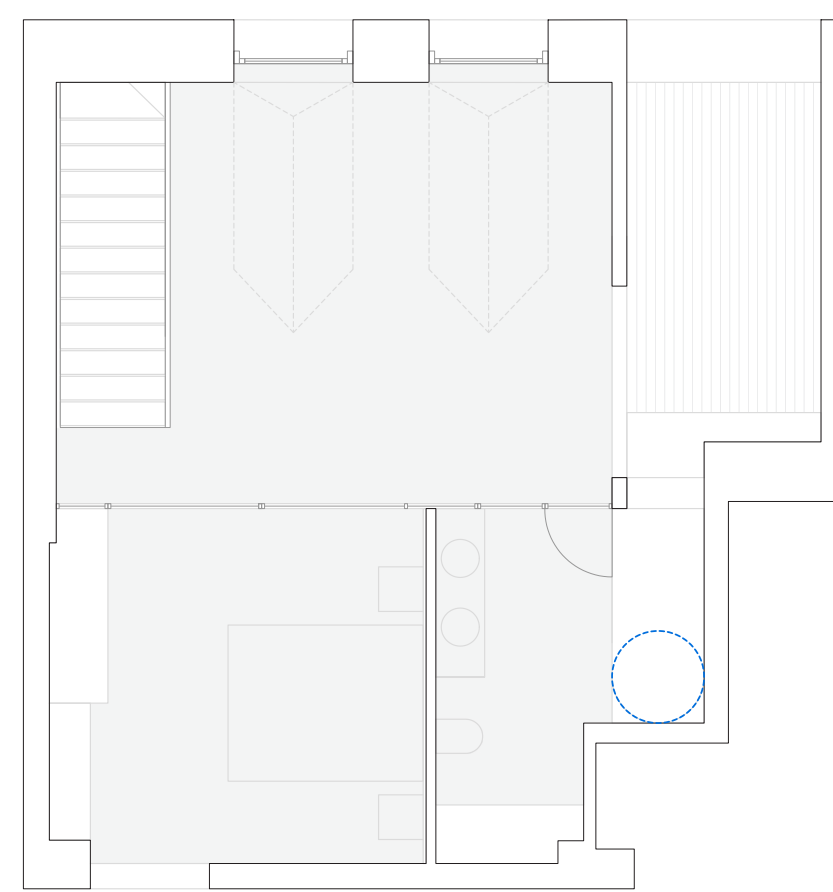
La curva en planta baja nace espontáneamente con esta entrada angosta que necesita liberarse y coloniza todo el espacio.

La arista con esa gran cubierta abuhardillada se hace presente en planta alta.

Dos plantas, dos geometrías. La curva y la arista.



Primera planta



Segunda planta

