

La idea de tener una vivienda respetuosa con el medio ambiente atrae cada vez a más personas. Hideout Hut es una alternativa a la construcción tradicional, e incorpora todas las ventajas de la industria:

- + mayor precisión
- + mayor rapidez
- + menor cantidad de generación de desperdicios
- + mayor responsabilidad medioambiental y sostenibilidad

Sistema constructivo

Hideout Hut está desarrollado con un sistema constructivo de **entramado ligero de madera**. Se utiliza madera de la misma sección, todo estrictamente modulado y preparado en el taller. Las uniones entre materiales son sencillas, pueden ser clavos otornillos. Los huecos en el sistema de entramado permiten el paso de instalaciones y se rellenan con el aislamiento. El resultado final es muy ligero y garantiza **un alto grado de flexibilidad** sobre el diseño inicial y para los cambios posteriores.

Materiales

El revestimiento exterior, las paredes perimetrales y la cubierta se ha fabricado utilizando un total de doscientos cuarenta y nueve tablas, y mil novecientos treinta y dos clavos y tornillos.

Está revestido con madera contrachapada de abedul y muebles realizados a medida. Tiene dos camas dobles en doble altura, una de ellas está en la entreplanta. La cocina está equipada con una placa de gas, también hay un fregadero, por lo que todo se ha resuelto en un único espacio.

OFF-GRID

Hideout Hut funciona como un **“OFF-GRID”** que le permite estar desconectado de todas las redes al disponer de paneles fotovoltaicos, y por lo tanto ser independiente. Hemos incorporado un tanque de agua que se repone habitualmente dependiendo de ubicación, actualmente de un pozo cercano. Esta dotado de un inodoro es ecológico y los residuos son compostables.

En invierno el confort térmico se garantiza mediante una calefacción de gas, que se complementan con las ganancias de las grandes áreas acristaladas. Mediante un cerramiento de alta calidad se mantiene el calor en el interior de la vivienda. En verano, gracias al efecto chimenea, se garantiza la ventilación y una temperatura confortable mediante los lucernarios.

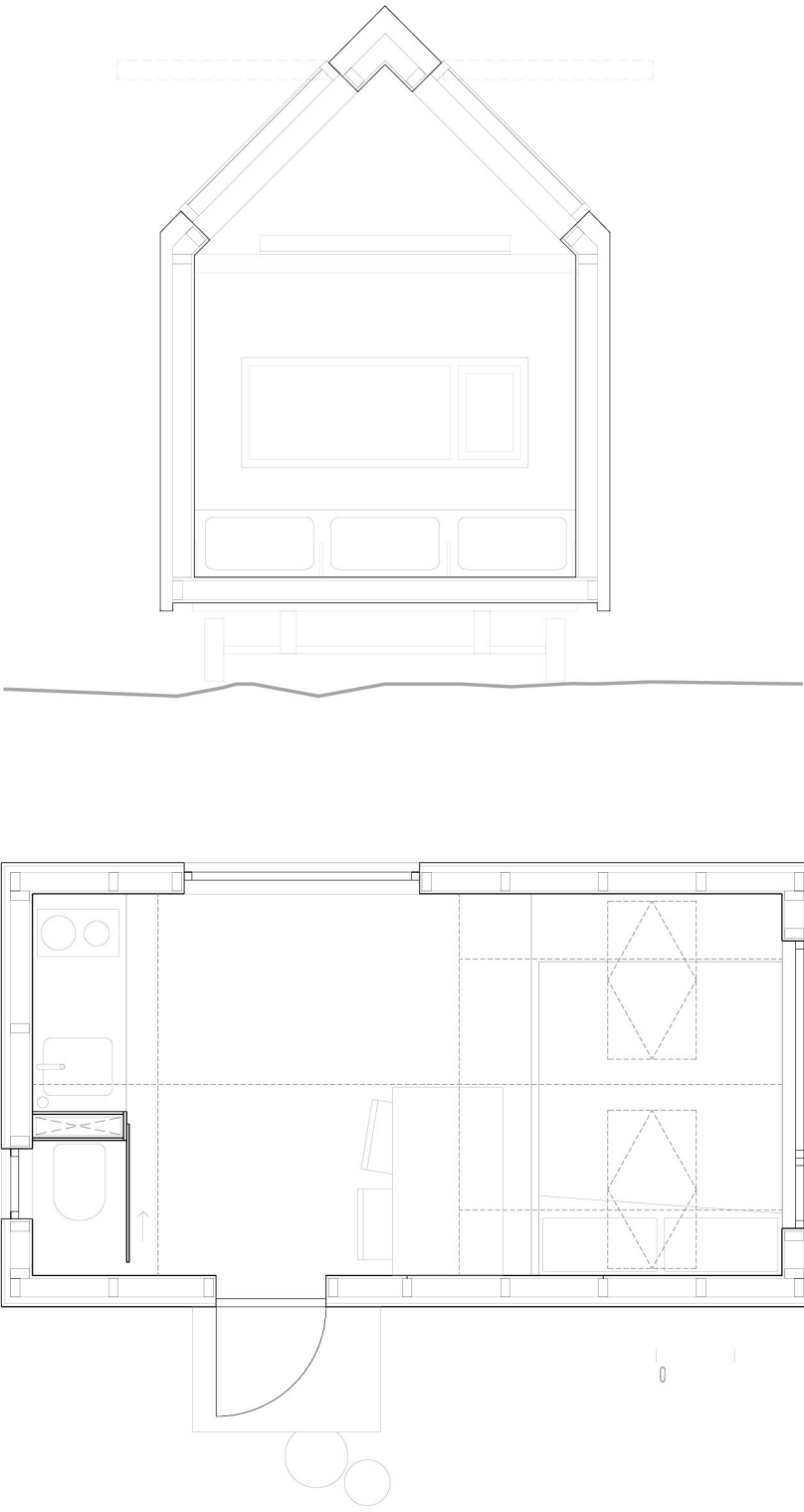
Gracias a la gran ventana cuadrada, se mantiene un contacto estrecho con el entorno. Miras hacia fuera y casi sales corriendo... Desde la cama inferior a través de una ventana horizontal se puede disfrutar de unas vistas, perfectas para avistar a los animales silvestres con unos prismáticos y disfrutar la naturaleza gracias a un amplio ángulo de visión.

La entreplanta está iluminada por unas **ventanas de cubierta de marca Velux**, que por la noche ofrecen a los huéspedes unas vistas inolvidables hacia el cielo estrellado. Las ventanas son además panorámicas, lo que permite acomodarse en ellas como en un puesto de avistamiento.

Movilidad

Hideout Hut se apoya sobre un remolque tipo plataforma con una capacidad de carga de 3 toneladas. El reemplazar la cimentación tradicional por ruedas le permite adaptarse a diferentes entornos y **reduce el impacto sobre el medioambiente**.

video: <https://www.youtube.com/watch?v=007tNfDk0Js>



VELUX®

- + mayor precisión
- + mayor rapidez
- + menor cantidad de generación de desperdicios
- + mayor responsabilidad medioambiental y sostenibilidad

Hideout Hut está desarrollado con un sistema constructivo de **entramado ligero de madera**. Se utiliza madera de la misma sección, todo estrictamente modulado y preparado en el taller. Las uniones entre materiales son sencillas, pueden ser clavos o tornillos. Los huecos en el sistema de entramado permiten el paso de instalaciones y se rellenan con el aislamiento. El resultado final es muy ligero y garantiza **un alto grado de flexibilidad** sobre el diseño inicial y para los cambios posteriores.

Está revestido con madera contrachapada de abedul y muebles realizados a medida. Tiene dos camas dobles en doble altura, una de ellas está en la entreplanta. La cocina está equipada con una placa de gas, también hay un fregadero, por lo que todo se ha resuelto en un único espacio.

Hideout Hut funciona como un **"OFF-GRID"** que le permite estar desconectado de todas las redes al disponer de paneles fotovoltaicos, y por lo tanto ser independiente. Hemos incorporado un tanque de agua que se repone habitualmente dependiendo de ubicación, actualmente de un pozo cercano. Esta dotado de un inodoro es ecológico y los residuos son compostables.

En invierno el confort térmico se garantiza mediante una calefacción de gas, que se complementan con las ganancias de las grandes áreas acristaladas. Mediante un cerramiento de alta calidad se mantiene el calor en el interior de la vivienda. En verano, gracias al efecto chimenea, se garantiza la ventilación y una temperatura confortable mediante los lucernarios.

Gracias a la gran ventana cuadrada, se mantiene un contacto estrecho con el entorno. Miras hacia fuera y casi sales corriendo... Desde la cama inferior a través de una ventana horizontal se puede disfrutar de unas vistas, perfectas para avistar a los animales silvestres con unos prismáticos y disfrutar la naturaleza gracias a un amplio ángulo de visión.

La entreplanta está iluminada por unas **ventanas de cubierta de marca Velux**, que por la noche ofrecen a los huéspedes unas vistas inolvidables hacia el cielo estrellado. Las ventanas son además panorámicas, lo que permite acomodarse en ellas como en un puesto de avistamiento.

Hideout Hut se apoya sobre un remolque tipo plataforma con una capacidad de carga de 3 toneladas. El reemplazar la cimentación tradicional por ruedas le permite adaptarse a diferentes entornos y **reduce el impacto sobre el medioambiente.**

video: <https://www.youtube.com/watch?v=007tNfDk0Is>

