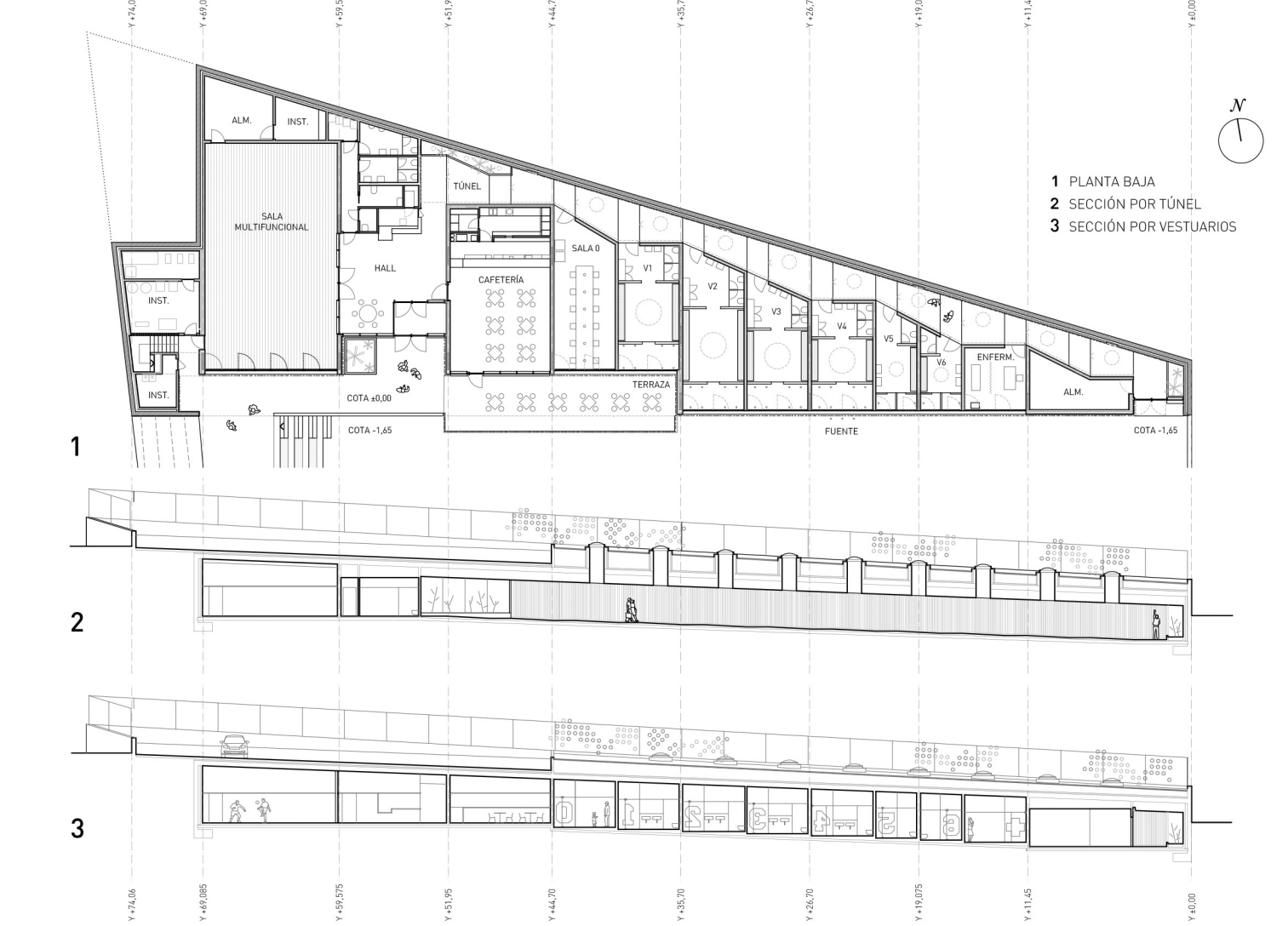




El proyecto nace a raíz de un concurso de ideas convocado por parte del Ayuntamiento de Torrelodones que consistía en organizar, dentro de un solar con una gran pendiente y de dimensiones muy ajustadas, un terreno de juego que permitiera la práctica del fútbol y del rugby acompañado de un edificio anexo de vestuarios.

La superficie destinada al campo de fútbol-rugby se ajustó para que fuera la mayor posible y, dentro de una lógica de optimización de recursos y de integración ambiental, la plataforma horizontal se estableció en un nivel intermedio de la parcela. Esto ha permitido equilibrar el movimiento de tierras, aprovechando las tierras excavadas para las zonas de relleno.

El edificio principal ocupa la parte alta de la parcela, única zona edificable, y sirve de contención de la zona excavada. Su cubierta ajardinada alberga también 11 plazas de aparcamiento.



La distribución de usos en el interior se desarrolla en rampa, descendiendo a través del túnel de vestuarios hasta el nivel del campo. La entrada del público desde la calle se realiza igualmente a través de una rampa, por lo que el conjunto es plenamente accesible sin la necesidad de instalar ningún ascensor. Sobre este lateral se dispone una zona de graderío que sirve de transición entre el nivel de acceso al edificio y el terreno de juego.

La fachada principal se resuelve alternando paños de hormigón visto, vidrio y un entramado de madera especialmente tratada para exteriores que, además de una función protectora, ayuda a dotar al conjunto de una imagen más unitaria y natural.

La concepción de un edificio enterrado, fuertemente aislado en cubierta y con una única fachada expuesta con orientación Sur, favorece la reducción de la demanda energética del conjunto. Los paños acristalados sin lamas se sitúan retranqueados de la línea de fachada, quedando protegidos de indeseables ganancias térmicas en verano gracias a la sombra que el voladizo arroja sobre ellos. Todos los espacios disponen de iluminación natural, bien a través de ventanas en fachada o lucernarios en cubierta. Estas medidas pasivas se complementan con un sistema de geotermia que sirve de apoyo a la producción de agua caliente y equipos de ventilación con recuperación de calor y climatización de alta eficiencia energética.

PAVIMENTO HORMIGÓN PULIDO INTERIOR
HORMIGÓN PULIDO ARTEVIA
PAVIMENTO HORMIGÓN DESACTIVADO EXTERIOR
ARTEVIA DESACTIVADO
RECUBRIDO ALICATADOS
CEMENTO COLA KERAFLEX
REJUNTADO ALICATADOS
ULTRACOLOR PLUS
ACONDICIONAMIENTO ACÚSTICO
LANA MINERAL ARENA ABSORCIÓN

LafargeHolcim
MAPEI
ISOVER SAINT-GOBAIN

