

URBANO

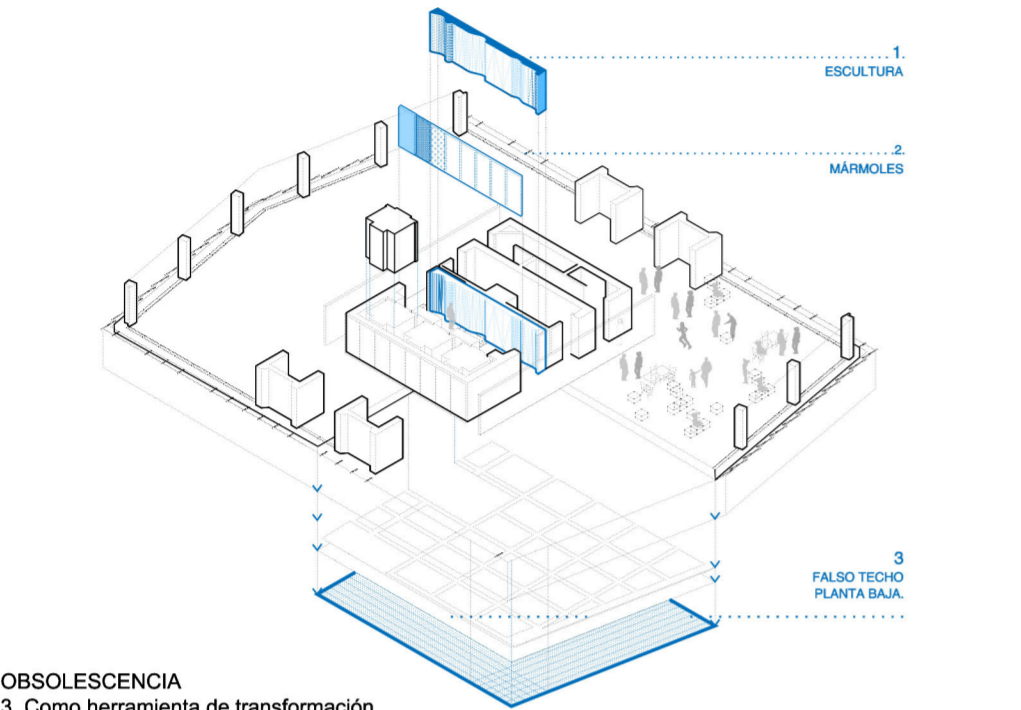
1. Elemento de distorsión escalar

La rehabilitación de una pieza en un enclave tan privilegiado como este, no debe pretender convertirse en un objeto referencial, sino formar parte de la comisa, que siempre se encuadra tras la abundante vegetación del Paseo de la Castellana. Pretendemos rehabilitar los aspectos vocacionales e intenciones del proyecto original, pero hacerlo mediante operaciones contemporáneas. Entre las vocaciones principales de Aymerich estaban, a nuestro entender, dos: la búsqueda de verticalidad y la de prisma flotante. La vocación de verticalidad en un edificio de apenas 10 plantas debe entenderse más relacionada con la percepción de la escala que con su tamaño real. Mediante la distribución de los elementos horizontales de la fachada actual se consigue dificultar la lectura de los límites entre plantas y de la escala exacta del edificio haciendo entender que es más alto de lo que realmente es. Se propone mantener y potenciar esta vocación de escala distorsionada mediante una nueva fachada exterior, de límites difusos y de condición porosa y permeable. En esta fachada los vidrios nunca se sitúan como un plano, sino como parte del conjunto y borde difuso siendo esta dimensión de los vidrios verticales generada mediante un patrón de alturas variables haciendo que la fachada exterior vaya ligera y gradualmente perdiendo dimensión vertical.

LINEA DE FLOTACIÓN

2. Como difuminar la línea de suelo

El edificio divide su volumen mediante una línea de flotación constructiva y conceptual entre el mundo sobre rasante, compuesto por unas plantas con una estructura sofisticada y colgada, luces de forjado generosas mediante postesados y una fachada transparente. Por otra parte en el mundo inferior la falta de luz natural y permeabilidad dificulta su aprovechamiento. Se propone difuminar este límite al aprovechar, parcial del volumen bajo rasante mediante su puesta en valor, a través de la inserción de luz natural y vistas cruzadas del exterior, que lo transformen en un espacio intermedio iluminado y con un acceso propio. Mediante estas actuaciones el sótano 1 se convierte en un espacio con luz natural a través de patios en la nueva cafetería y el vestíbulo de acceso al salón de actos y con luces secundarias en el salón de actos.



OBSOLESCENCIA

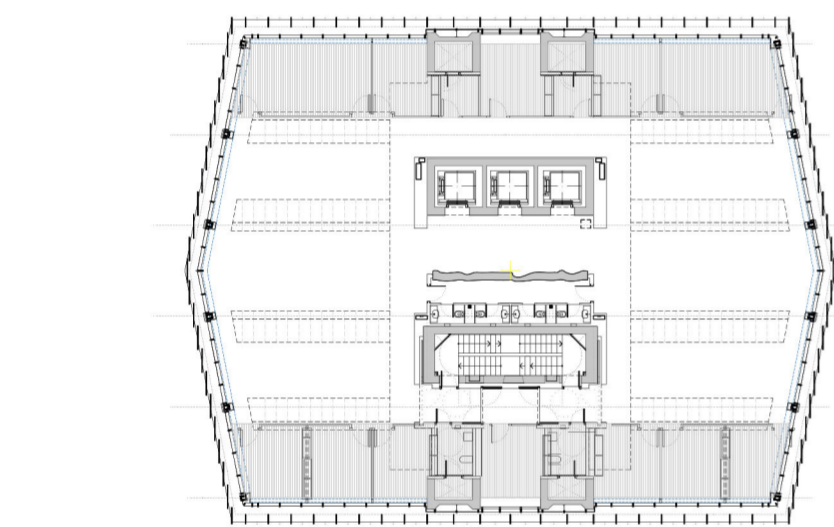
3. Como herramienta de transformación

Se identifican tres tipos principales de obsolescencia, la espacial, la energética y la técnica.

Espacial: La reubicación y adaptación a la normativa de los sistemas de evacuación de emergencia permite que el núcleo se concentre liberando fachada para su uso en oficinas aumentando la superficie útil de oficina.

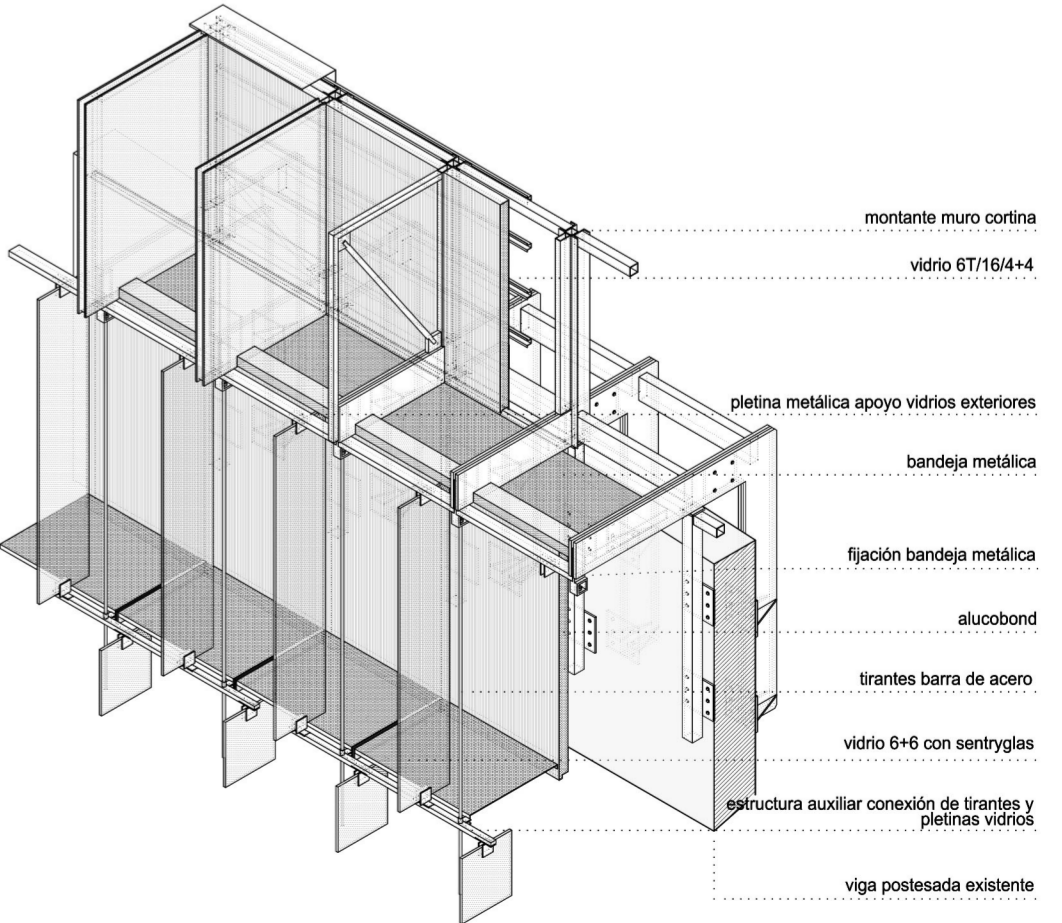
Seguridad ante incendios: el edificio se adapta la normativa vigente mediante la introducción de dos escaleras de evacuación en sobre presión. Estas escaleras permiten la evacuación de la máxima ocupación del edificio a través de dos rutas alternativas cumpliendo las distancias mínimas de evacuación.

Energética: Los estándares energéticos de los años 70 y 80 cuando se proyectó y se puso en servicio el edificio han variado radicalmente. En este sentido además de proponer un proyecto con una **calificación energética A**



SECCION ACCESO

fachada suspendida norte sur



FABRICANTES

Galería de Materiales del COAM

Cemex.....Knauf Insulation.....Rockwool.....Saint-Gobain Isover.....Saint-Gobain Weber.....Sika