

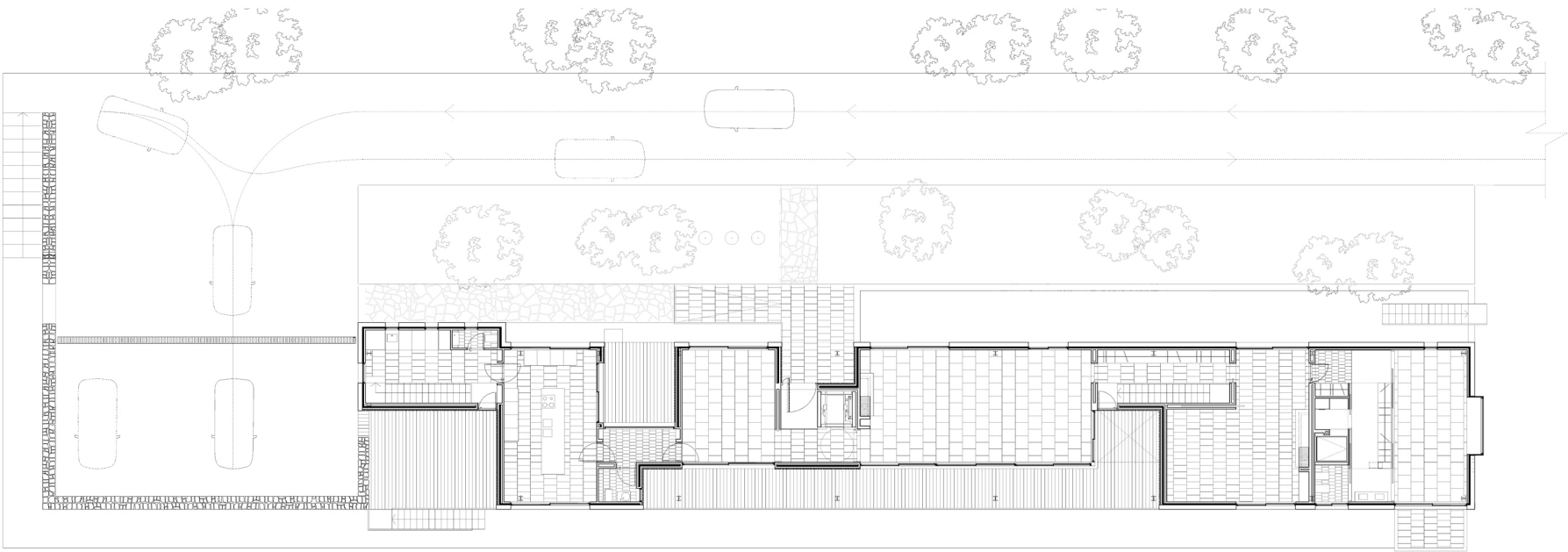
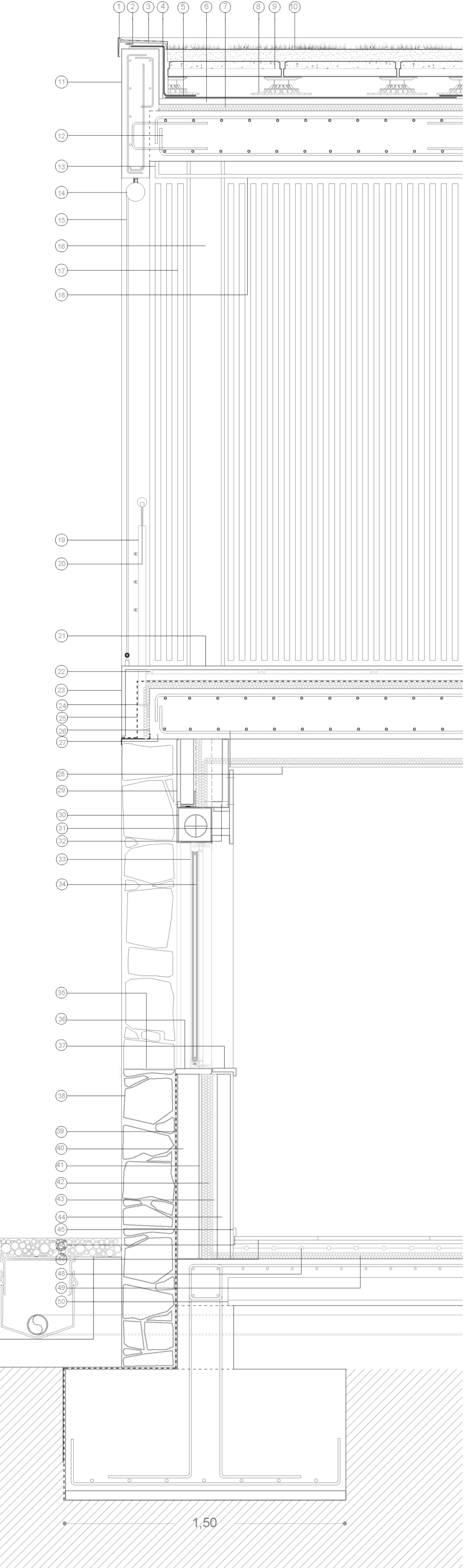
Vivienda “los Estepones”

Galería de materiales:
Suelo gimnasio: Tarima JUNCKERS para suelo deportivo sistema DUORAT 120+.
Grifería Lavabos y duchas: GROHE modelo Concetto. Monomando lavabo mural 1/2
"Tamaño S. GROHE modelo Concetto. Monomando ducha 1/2" empotrable.



- LEYENDA

 - 1.- Alardilla de aluminio
 - 2.- Placa de nivelación
 - 3.- Elementos de fijación
 - 4.- Capa antipunzante FELTEMPER
 - 5.- Membrana RHENOFOL OG impermeabilizante
 - 6.- Recreido de arilla expandida para revelación de pendientes
 - 7.- Aislamiento termico con plancha AZUL DOW de poliestireno extruido de 3 cm
 - 8.- Soporte altura regulable
 - 9.- Losa FILTERON Compuesta por hormigón poroso y poliestireno extruido
 - 10.- Sustrato ecologico de 10 cm
 - 11.- Fachada de hormigón visto
 - 12.- Losa de hormigón armado HA-25 autocompactable de 20 cm. de espesor
 - 13.- Formación de góteron
 - 14.- Toldo Box bajante guido linea-360, caída 270 con sistema Bandalux
 - 15.- Tejido de toldo de lona acrílica Sotis 92
 - 16.- Pilar de acero laminado HEB 200
- 17.- Celosía de madera de Cedro con piezas de sección 30x40 mm con separación de 30 mm
 - 18.- Falso techo exterior con placas de yeso PLADUR
 - 19.- Barandilla de acero inox. calidad 304 acabado satinado
 - 20.- Tiras de LED OSRAM de 24 v. protección IP65 para exteriores
 - 21.- Tarima de madera para exteriores enBAMBOO con medidas de tabla 1850x138x22 mm
 - 22.- Rastrel de madera sobre capa de mortero
 - 23.- Frente de forjado con tarima de BAMBOO ensamblado a testa con cola de milano
 - 24.- Perfil en L de acero galvanizado
 - 25.- Impermeabilización
 - 26.- Aislante termico con doble plancha AZUL DOW de poliestireno extruido de 3 cm
 - 27.- Losa de hormigón armado HA-25 de 27 cm. de espesor
 - 28.- Trasdosado con placas de yeso silence PLADUR de 13mm. y 30 mm. de Poliuretano expandido
- 29.- Frente de paneles composite con piezas de sección 30x40 mm anodizado plata mate
 - 30.- Pielina enrollable tipo compacto de lamas de aluminio de 50 mm. rellenas con poliuretano de alta densidad
 - 31.- Capelizado de madera de Roble
 - 32.- Cargadero formado por un angular de acero galvanizado
 - 33.- Carpintería aluminio RPT color anodizado plata mate serie corredora COR VISION de la marca CORTIZO
 - 34.- Doble acristalamiento Climait con vidrio de control solar con bajo emisso tipo GUARDIAN SUN 5mm templado+20 mm. con gas argon+luna interior transparente de 5 mm. templado
 - 35.- Vientaguas de aluminio color anodizado plata mate
 - 36.- Cierreno de acero galvanizado
 - 37.- Repisa interior de madera de Roble
 - 38.- Cerramiento de mampostería de piedra caliza del lugar procedente de la excavación
- 39.- Doble tela sésfatica
 - 40.- Fabrica de ladrillo de ½ pie
 - 41.- Jarreado inferior
 - 42.- Doble aislamiento termico con plancha AZUL DOW de poliestireno extruido de 3 cm
 - 43.- Camara de aire
 - 44.- Tablón de 7 cm
 - 45.- Enlucido de Yeso y pintura
 - 46.- Rodape de marmol CREMA MARFIL de 20x45 mm
 - 47.- Pavimento de marmol CREMA MARFIL con despiece 60x60cm
 - 48.- Instalación de suelo radiante
 - 49.- Placas aislantes
 - 50.- Forjado (20+5) formado por viguetas de hormigón pretensado austorresistentes



Planta Baja ± 054

